



Pam dewis astudio yn chweched ddosbarth Ysgol Dyffryn Nantlle?

Canlyniadau Lefel A a Thystysgrif Her Sgiliau y Bagoriaeth Gymreig Ysgol Dyffryn Nantlle Haf 2019

(Nid oedd Arholiadau yn Haf 2020 ond dyfarnwyd Graddau Asesu Canolfan)

Gwelwyd cynnydd yng nghanlyniadau 2019 yn nifer y raddau A* i A, A* i B ac A* i C.

Lefel A a chyfwerth

	A* i A	A* i B	A* i C	A* i E
2017	27.1%	45%	74%	100%
2018	31.2%	50%	74%	100%
2019	34.6%	52.6%	77.4%	100%

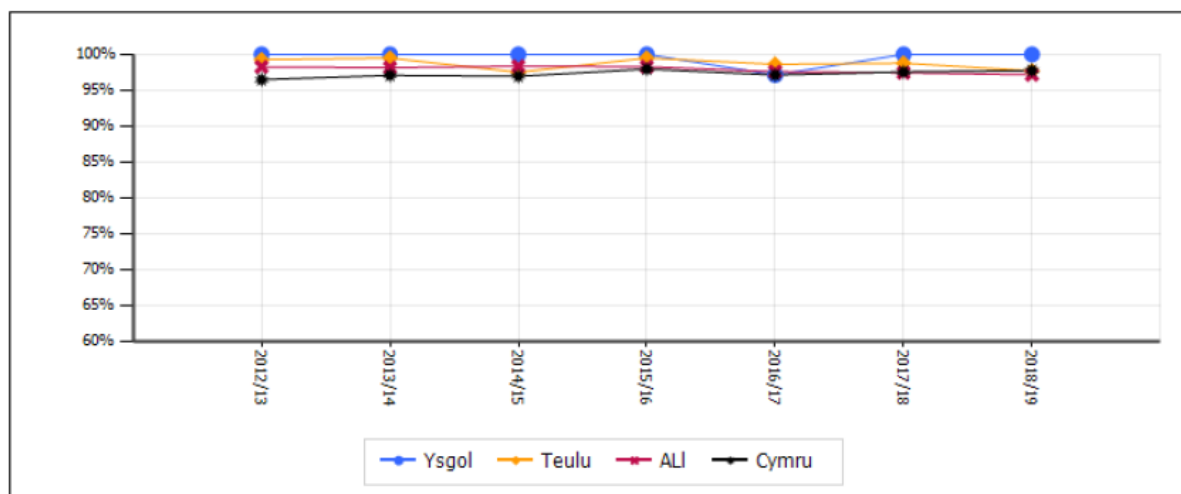
Tystysgrif Her Sgiliau y BAC

	A* i A	A* i B	A* i C	A* i E
2017	18%	30.3%	73%	100%
2018	21.4%	50%	79%	100%
2019	35%	47%	73.5%	97.1%

Llwyddodd pob pwnc i gyrraedd 100% o raddau A* i E.

L3

1.1a % y rhai 17 mlwydd oed sy'n cyflawni (Noder: mae'r echelin-y yn y siart hwn yn rhedeg o 60% i 100%)

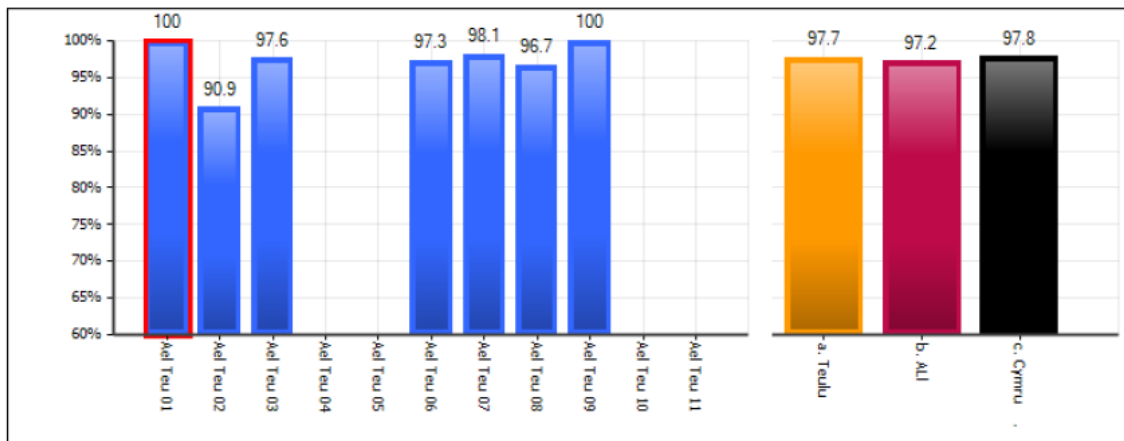


Llwyddodd pob disgybl i gyrraedd y Trothwy Lefel 3 (am y 6ed flwyddyn allan o 7).
Roedd hyn 2.8% yn well na chyfartaledd Gwynedd a 2.2% yn well na Chymru.



(Ffynhonnell Ddata : Set Ddata Craidd Cymru Gyfan Lywodraeth Cymru)

1.1b Cymharu teuluoedd (Noder: mae'r echelin-y yn y siart hwn yn rhedeg o 60% i 100%)



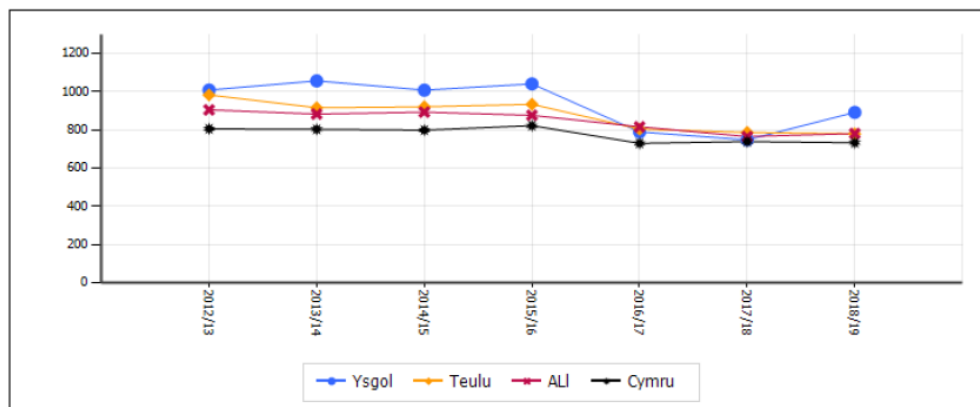
Gwelir o'r graff uchod fod perfformiad ein disgyblion ar gyfer Trothwy Lefel 3 yn well na phob un Ysgol arall yn ein teulu o ysgolion (heblaw am un sy'n gyfartal, sy'n cynnwys 3 ysgol leol).

Enillodd 86% o'n disgyblion 2 neu fwy A* i C (Lefel A neu gyfwerth).

Enillodd 100% 2 neu fwy o raddau A* i E (Lefel A neu gyfwerth)

Sgôr pwyntiau cyfartalog ehangach

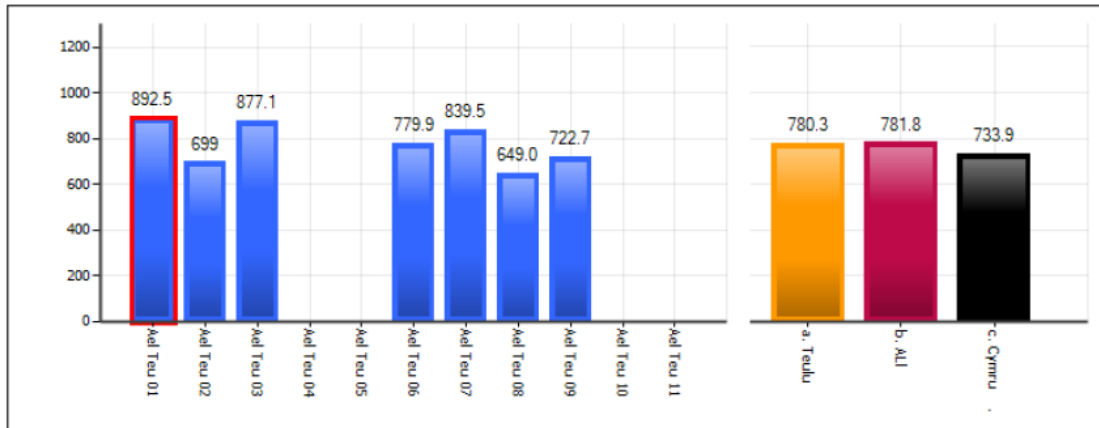
1.2a Sgôr pwyntiau cyfartalog ehangach ar draws pob pwnc



Llwyddodd ein disgyblion i gyrraedd Sgor pwyntiau cyfartalog llawer iawn uwch na gweddill ysgolion ein teulu o ysgolion (gan gynnwys 3 Ysgol cyfagos) gan **sgorio 892** pwynt ar gyfartaledd, o gymharu â 782 yn Ngwynedd a 734 yn Nghymru.

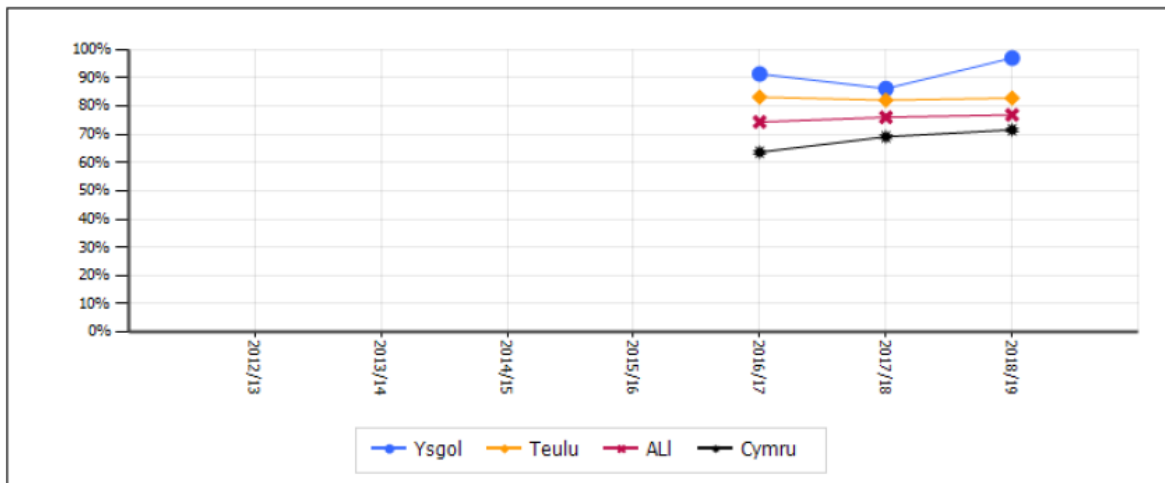


1.2b Cymharu teuluoedd



Bagloriaeth Cymru - Tystysgrif Her Sgiliau - lefel uwch

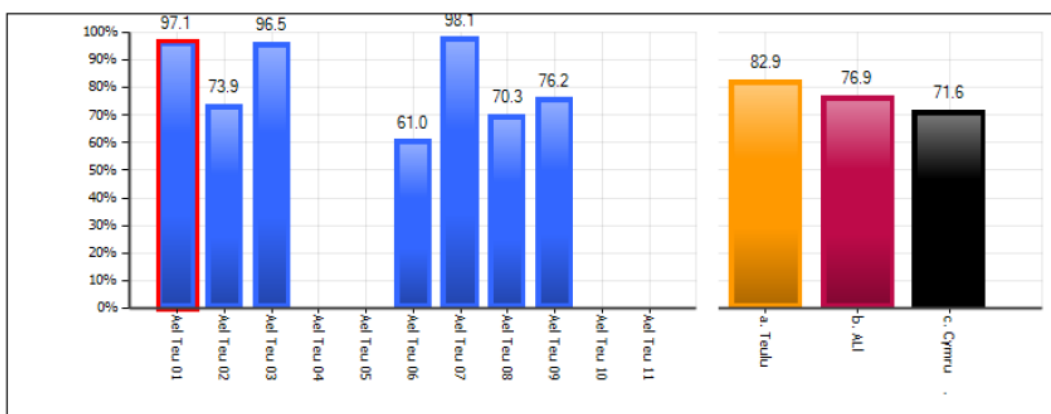
1.6a % y rhai 17 mlwydd oed sy'n cyflawni



Llwyddod **97%** o'n disgyblion i gael y Tystysgrif Her Sgiliau eleni, o gymharu â 76.9% yn Ngwynedd ac ond 71.6% yn Gymru.

(Ffynhonnell Ddata : Set Ddata Craidd Cymru Gyfan Lywodraeth Cymru)

1.6b Cymharu teuluoedd





Mae nifer y disgyblion o Ysgol Dyffryn Nantlle sy'n cael mynediad i'r Brifysgol neu Goleg o'u dewis yn wych, gyda bron bob un disgybl a oedd wedi gwneud cais i Brifysgol yn y saith mlynedd diwethaf yn cael mynediad i'r cwrs o'u dewis.

Mae Data o Lywodraeth Cymru ar gyfer 2017-18 yn dangos o'r disgyblion sydd wedi symud ymlaen o Ysgol Dyffryn Nantlle gan gynnwys disgyblion y 6ed dosbarth, fod 36.6% mewn Cyflogaeth a Dysgu parhaus – mae hyn yn cymharu gyda 26.8% yn Genedlaethol.

Mae 42.3% mewn Dysgu parhaus yn unig – mae hyn yn cymharu gyda 31.8% yn Genedlaethol.

Mae 91.5% mewn Cyrchfan gadarnhaol barhaus sy'n cymharu gyda 83.7% yn Genedlaethol.